



Sommario



INTRO	01
MATERIALI	02
DIMENSIONI	03
PATCHOULI SMALL	04
PATCHOULI MEDIUM	05
PATCHOULI LARGE	06
COLOR PALETTE	07
CURA E MANUTENZIONE	08
OMAGGIO	09
PORTOFLIO	10

in

18.000.000 visualizzazioni su Instagram testimoniano il successo del modello **PATCHOULI relax**, un divano pensato per offrire il massimo comfort e una funzionalità all'avanguardia.

Dotato di meccanismi manuali per regolare l'altezza dei braccioli e la posizione degli schienali, raggiunge l'apice dell'ergonomia grazie al doppio sistema relax elettrico, trasformando le sue sedute in spazi ideali per distendere completamente le gambe.

PATCHOULI relax è il divano che **si adatta a te**, combinando un design dinamico di ispirazione romanticamente moderna, con un'eleganza contemporanea autenticamente made in Romagna.

Non è semplicemente un divano, ma **un'esperienza di comfort su misura**.

Le sue linee fluide valorizzano il suo stile inconfondibile, mantenendo al centro le funzionalità integrate.

La struttura poggia su piedi importanti, svasati e geometrici in acciaio cromato e/o in acciaio verniciato colore nero, che donano **carattere, slancio e raffinatezza** all'insieme del suo design.

A rendere unico PATCHOULI relax sono i **dettagli**: i braccioli regolabili con meccanismo ricaricabile a cricchetto si adattano facilmente ad ogni esigenza, mentre gli schienali, impreziositi da una manifattura **zero-cerniere a vista**, aggiungono movimento e carattere al design. Con un comfort regolabile e funzionalità avanzate, il doppio relax elettrico e la sua composizione **interamente sfoderabile** fanno del divano PATCHOULI il "place to sit".

La sua ergonomia è progettata per offrire un comfort globale e lussuoso, calibrato sulle necessità individuali, rendendolo ideale per chi cerca un divano elegante ma dal carattere dinamico e intraprendente.

Il rivestimento in tessuto scrivente impermeabile, aggiunge valore con la sua morbidezza e luminosità, oltre a garantire praticità grazie al trattamento idrorepellente che protegge da liquidi e macchie.

Come il suo nome evoca, PATCHOULI relax è **un'icona di stile e benessere** che si integra armoniosamente in ogni ambiente ma soprattutto, ad ogni tuo momento.

tro



MATERIALI

DIVANO PATCHOULI
SFODERABILE E CON DOPPIO RELAX ELETTRICO
GARANZIA 2 ANNI

MECCANISMI:

- **Meccanismo manuale** per movimentazione schienale e bracciolo
- **Meccanismo elettrico** per pediera relax (con cavo). E' possibile ordinare separatamente una batteria ricaricabile wireless, se si desidera posizionare il divano in centro stanza. in questo caso, ti basterà selezionare in fase di acquisto, **"Aggiungi il kit batteria"**.

PULSANTIERA TOUCH: LA PULSANTIERA TOUCH PER AZIONARE IL RELAX E' POSIZIONATA NELLA ZONA INTERNA E NON VISIBILE DEL BRACCIOLO. NON DOVRAI FARE ALTRO CHE FAR SCIVOLARE LA TUA MANO NELLO SPAZIO TRA LA SEDUTA E IL BRACCIOLO, MUOVENDOLA LEGGERMENTE FINO A SENTIRE IL TOUCH SOTTO LE TUE DITA. E ORA PREMI, APRI LA PEDIERA E GODITI IL TUO PATCHOULI!

Struttura: in legno e multistrato con certificazione FSC

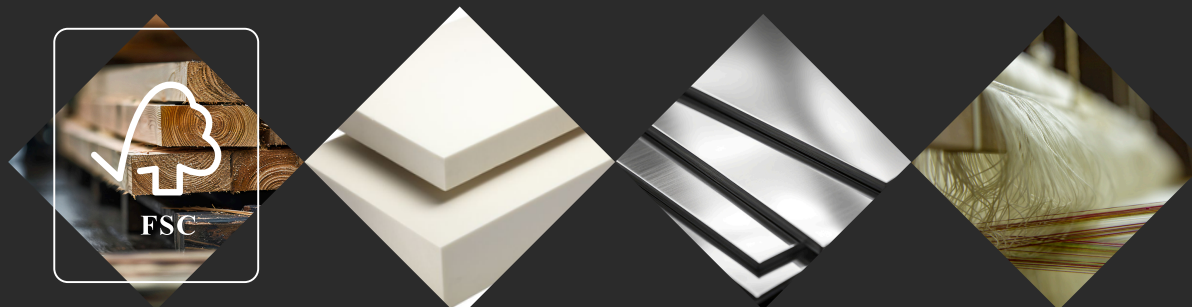
Molleggio seduta: con cinghie elastiche

Cuscini seduta: in poliuretano 30kg/m³ rivestiti in falda

Cuscini schienale: in fiocco e con struttura dotata di sistema di "sgancio rapido".

Bracciolo: in poliuretano 21kg/m³ rivestito in falda (*zero cerniere a vista*)

Piedi: in metallo cromato oppure in metallo verniciato colore nero





DIMENSIONI

DIVANO PATCHOULI

SFODERABILE E CON DOPPIO RELAX ELETTRICO
GARANZIA 2 ANNI

Lunghezza totale: cm.200 / 220 / 240

Profondità esterna:

- cm.112 tutto chiuso cm.166 con traslante indietro e pediera relax aperta

Altre profondità:

- cm.128 con traslante indietro e pediera chiusa cm.149 con traslante avanti e pediera relax aperta

Profondità interna seduta:

- cm.54 con schienale traslato avanti e pediera relax chiusa
- cm.94 con schienale traslato avanti e pediera relax aperta
- cm.84 con schienale traslato indietro e pediera relax chiusa
- cm.126 con schienale traslato indietro e pediera relax aperta

Altezza totale massima da terra all'apice del cuscino schienale: cm.83

Altezza seduta: cm.40

Altezza bracciolo: cm.52 abbassato - cm.68 alzato al suo massimo (gli scatti totali che può fare il bracciolo sono 3, pertanto avrai anche una altezza intermedia)

Altezza piedi: cm.12 da terra

Prodotto **interamente sfoderabile** Per ogni divano acquistato ti regaleremo una coppia di cuscini lombari che misurano cm.60 x cm.30

- Per ogni divano acquistato ti regaleremo due cuscini lombari in omaggio. La coppia di cuscini che riceverai sarà dello stesso colore e/o fantasia. Ogni tessuto che utilizzeremo è di alta qualità e proviene da sfridi di produzione. Puoi considerare questo gesto, un omaggio che desideriamo offrirti e, allo stesso tempo, un contributo reale alla sostenibilità dei processi aziendali che mettiamo in atto. *Recuperare e far rivivere materiali di alta qualità che non potrebbero essere riutilizzati per la produzione di un intero divano, significa salvaguardare il benessere del Pianeta e quindi, quello di ognuno di Noi.*

CREDI IN TE
STESSO E IN
TUTTO CIÒ
CHE SEI.
SAPPI CHE
C'È
QUALCOSA
DENTRO DI
TE CHE È
PIÙ
GRANDE DI
QUALSIASI
OSTACOLO.

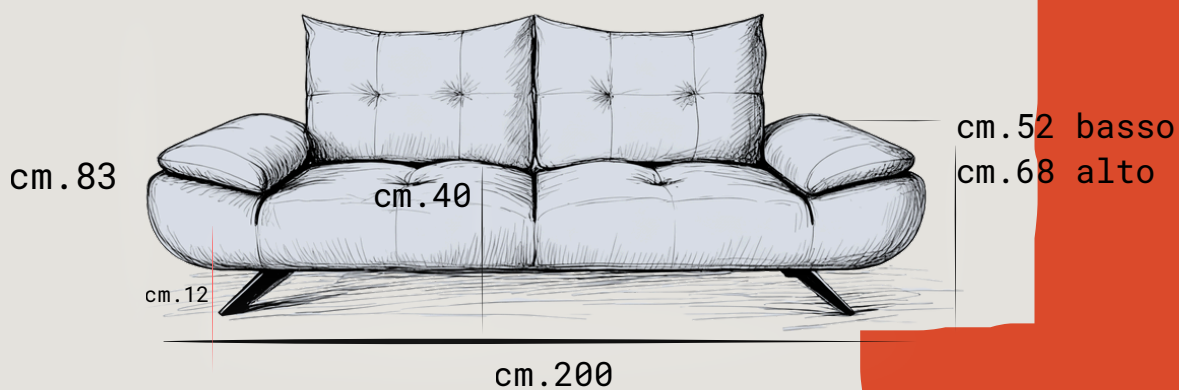


L'approccio che abbiamo verso il nostro lavoro, parte anche da questo tipo di motivazione. Che ci sprona a migliorare sempre, per dedicare a voi prodotti alleati del tempo e delle mode.

Divano **PATCHOULI** con doppio relax elettrico

TAGLIA **SMALL**

GARANZIA 2 ANNI



GARANZIA 2 ANNI



“Anche nella scelta del divano, non è la taglia che conta. È la proporzione in base al contesto, che ne determina il risultato estetico e funzionale. Ciò che conta, è essenzialmente che la vostra zona living, “indossi” il divano con lo stesso comfort con cui voi indossate le vostre scarpe preferite.”

CREDI IN TE
STESSO E IN
TUTTO CIÒ
CHE SEI.
SAPPI CHE
C'È
QUALCOSA
DENTRO DI
TE CHE È
PIÙ
GRANDE DI
QUALSIASI
OSTACOLO.

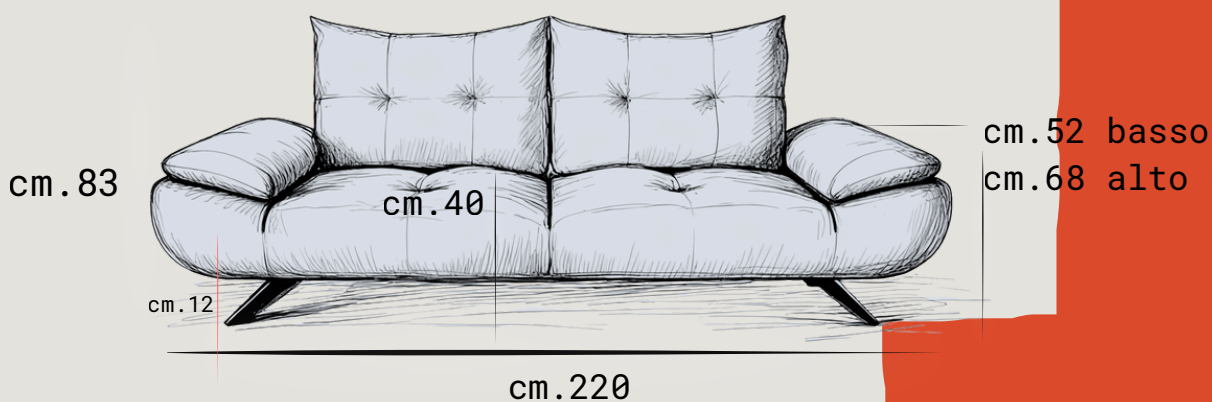


L'approccio che abbiamo verso il nostro lavoro, parte anche da questo tipo di motivazione. Che ci sprona a migliorare sempre, per dedicare a voi prodotti alleati del tempo e delle mode.

Divano **PATCHOULI** con doppio relax elettrico

TAGLIA MEDIUM

GARANZIA 2 ANNI



GARANZIA 2 ANNI

GARAVINI
made in Romagna



“Anche nella scelta del divano, non è la taglia che conta. È la proporzione in base al contesto, che ne determina il risultato estetico e funzionale. Ciò che conta, è essenzialmente che la vostra zona living, “indossi” il divano con lo stesso comfort con cui voi indossate le vostre scarpe preferite.”

CREDI IN TE
STESSO E IN
TUTTO CIÒ
CHE SEI.
SAPPI CHE
C'È
QUALCOSA
DENTRO DI
TE CHE È
PIÙ
GRANDE DI
QUALSIASI
OSTACOLO.

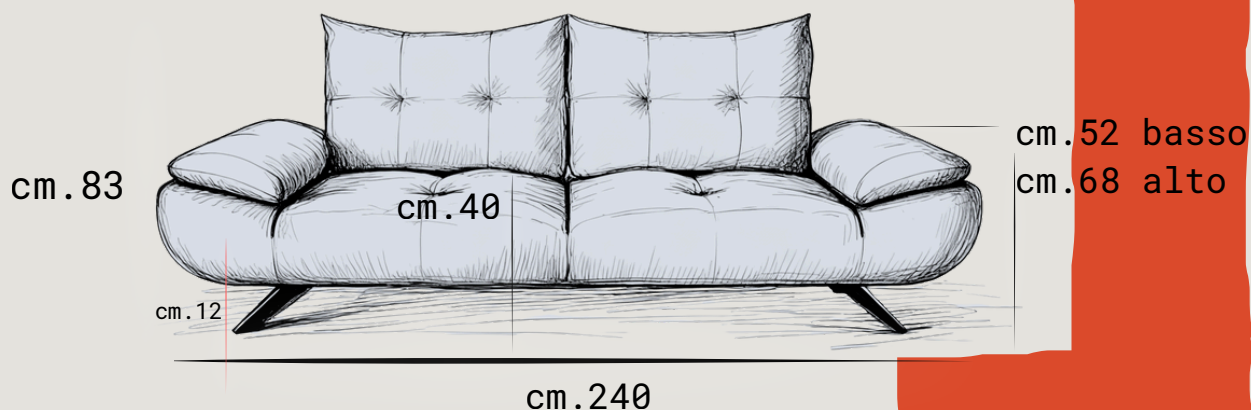


L'approccio che abbiamo verso il nostro lavoro, parte anche da questo tipo di motivazione. Che ci sprona a migliorare sempre, per dedicare a voi prodotti alleati del tempo e delle mode.

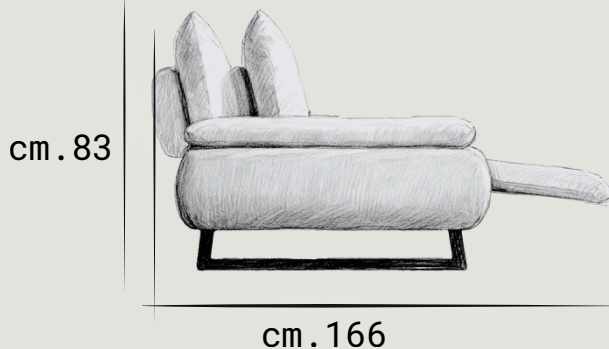
Divano **PATCHOULI** con doppio relax elettrico

TAGLIA LARGE

GARANZIA 2 ANNI



GARANZIA 2 ANNI



“Anche nella scelta del divano, non è la taglia che conta. È la proporzione in base al contesto, che ne determina il risultato estetico e funzionale. Ciò che conta, è essenzialmente che la vostra zona living, “indossi” il divano con lo stesso comfort con cui voi indossate le vostre scarpe preferite.”

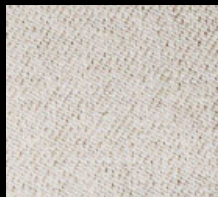
GARAVINI
made in Romagna

Nome tessuto: **ESSENZA**

Composizione: 100% PL

Resistenza al pilling: 4/5 - Resistenza all'abrasione (Martindale): 85.000 giri

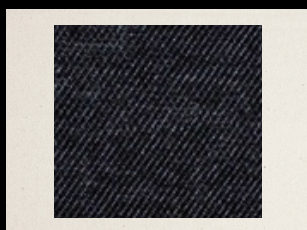
Color palette



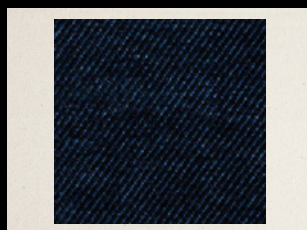
#020
CREMA DI LATTE



#616
SALE



#205
SALE GRIGIO



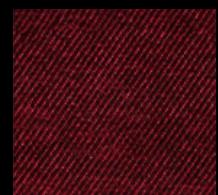
#014
GUSTO PUFFO



#643
MAIS BLU



#637
ALLORO



#010
UVA ROSSA



#2100
MACADAMIA

ORDINE CAMPIONE TESSUTO: dal menù a tendina nella pagina del divano **PATCHOULI**, sul sito www.shopgaravinihome.it alla voce "Colori e manutenzione", potrai ordinare un campione per effettuare il tuo "color test".

Il rivestimento in tessuto ad effetto scrivente, aggiunge valore grazie alla sua morbidezza e all'inconfondibile luminosità visiva che emana, oltre a garantire praticità grazie al trattamento idrorepellente che protegge da liquidi e macchie.

Perfetto per un uso quotidiano intenso senza sacrificare la bellezza estetica. Disponibile in una palette di 8 colori moda selezionati dai nostri Esperti.

Disponibile in una palette di 8 colori selezionati dai nostri Esperti, **PATCHOULI relax** è il "place to sit" a cui non dovrai e vorrai più rinunciare, anche per merito dell'esperienza sensoriale che ti farà vivere, non appena poserai su di esso le tue mani.

Trattamento idrorepellente con finish **PFA S Free**.

CERTIFICAZIONI:

ISO14001
ISO 45001
ISO9001
REACH



CURA E MANUTENZIONE DEL RIVESTIMENTO

LA CURA CON CUI PRODUCIAMO I NOSTRI PRODOTTI E' ALLA BASE DELLA NOSTRA MISSIONE AZIENDALE.

DESIDERIAMO DEDICARTI PRODOTTI CHE SONO STATI PROGETTATI E FABBRICATI SEGUENDO I PIU' ALTI STANDARD QUALITATIVI DEL SETTORE.

TI CHIEDIAMO PERTANTO CHE, PER PRESERVARE IL VALORE DEL TUO DIVANO, TU SEGUA GLI STESSI IDEALI IN TEMA DI MANUTENZIONE E LAVAGGIO DEL RIVESTIMENTO.

LE INDICAZIONI CHE TI FORNIREMO, SARANNO LA BASE PER GARANTIRE AL TUO DIVANO PATCHOULI UNA VITA LUNGA E SANA.

GRAZIE PER IL TUO IMPEGNO!

SHOP GARAVINI HOME

Composizione: 100% PL

Resistenza al pilling: 4/5 - Resistenza all'abrasione (Martindale): 85.000 giri

Che cos'è il **Poliestere**?

E' materiale innovativo e pratico.

Il poliestere rappresenta un tessuto all'avanguardia, caratterizzato da numerose qualità utili: non si piega facilmente, risulta robusto contro l'usura e non subisce restringimenti. Una delle sue peculiarità principali è la capacità di riprendere la forma originale anche dopo i lavaggi, rendendo spesso superflua la stiratura. Sebbene appartenga ai materiali di ultima generazione, questo tipo di fibra è estremamente leggera e offre una piacevole sensazione al contatto con la pelle. Proprio per queste caratteristiche, i divani in poliestere sono particolarmente apprezzati e ampiamente utilizzati.



- Si consiglia sempre o almeno il primo lavaggio a secco utilizzando solventi specifici, come il percloroetilene ma escluso il tricloroetilene (trielina). Questo simbolo è riservato al lavaggio professionale, non domestico. Il lavaggio a secco consente che il trattamento idrorepellente rimanga inalterato nel tempo.
- Nell'eventualità in cui, a seguito del primo lavaggio professionale, si volesse procedere con uno domestico, consigliamo di effettuarne uno delicato, al rovescio, con sacco di protezione e con utilizzo di una centrifuga a velocità minima.
- Non è consentito l'utilizzo dell'asciugatrice.
- Sensibilizziamo ad effettuare sempre lavaggi a secco, al fine di evitare restringimenti del rivestimento e/o alterazioni del trattamento idrorepellente.

NOTA BENE: le contestazioni relative ad eventuali problematiche del tessuto, non saranno prese in carico dall'Azienda Garavini, se non a fronte della presentazione di una ricevuta fiscale della lavanderia che avrà effettuato il lavaggio a secco con il solo utilizzo dei solventi consentiti e sopra indicati.

Il tuo divano ti ringrazierà per la cura che gli dedicherai!

om ag

I cuscini GARAVINI hanno una portata estetica densa alla vista, soffice al tatto e avvolgente all'appoggio. Volutamente pieni per essere sprimacciati. Marcatamente soffici per essere accarezzati. Irrimediabilmente avvolgenti per essere vissuti.

COMPOSIZIONE INTERNA: IN POLIURETANO 25KG.RIVESTITO IN OVATTA.

DIMENSIONE: 60 X 30, finitura liscia "a saponetta".

Potrai utilizzarli sulle sedute del divano per conferire ulteriore supporto e morbidezza alla zona lombare. Approfittare del loro comfort look e della loro estetica anche come cuscini decorativi da inserire sopra ai guanciali una volta che hai rifatto il letto. Oppure, semplicemente posizionarli su una sedia per diminuirne la profondità laddove necessario. E perché no, metterli ai piedi del letto e una volta stesa/o, appoggiare le caviglie su di essi per alleviare la stanchezza degli arti inferiori.

Essendo un prodotto lavabile in lavatrice, la tua coppia di cuscini sarà alleata di tante tue azioni quotidiane. Crediamo che il design, anche nella sua manifestazione di decorazione tessile degli interni, abbia il compito di favorire il benessere del tuo lifestyle, facilitando ogni tuo gesto quotidiano.

Il colore dei cuscini non corrisponderà a quello mostrato in foto.

Come spiegato precedentemente, la tua coppia di cuscini lombari in omaggio, proverrà da una circuito sostenibile di riutilizzo degli sfridi di produzione, pertanto, il colore e/o la fantasia, dipenderanno dalla selezione che verrà assegnata dalla nostra produzione in fase di inserimento dell'ordine. Siamo certi apprezzerai questo approccio, così come siamo certi che "l'effetto sorpresa", sia alla base di ogni vero regalo.

gio



"Metterei la paura dentro le conchiglie ed il rumore del mare dentro i cuscini." CIT. (Alda Merini)



PORTFOLIO

