

# Sommario



INTRO	01
MATERIALI	02
DIMENSIONI	03
PATCHOULI SMALL	04
PATCHOULI MEDIUM	05
PATCHOULI LARGE	06
COLOR PALETTE ESSENZA	07
CURA E MANUTENZIONE ESSENZA	08
COLOR PALETTE RAPTOR	09
CURA E MANUTENZIONE RAPTOR	10
COLOR PALETTE LIFE	11
COLOR PALETTE IMPACT	12
CURA E MANUTENZIONE IMPACT	13
OMAGGIO	14
PORTFOLIO	15

# in

**18.000.000 visualizzazioni su Instagram** testimoniano il successo del modello **PATCHOULI relax**, un divano pensato per offrire il massimo comfort e una funzionalità all'avanguardia.

Dotato di meccanismi manuali per regolare l'altezza dei braccioli e la posizione degli schienali, raggiunge l'apice dell'ergonomia grazie al doppio sistema relax elettrico, trasformando le sue sedute in spazi ideali per distendere completamente le gambe.

PATCHOULI relax è il divano che **si adatta a te**, combinando un design dinamico di ispirazione romanticamente moderna, con un'eleganza contemporanea autenticamente made in Romagna.

Non è semplicemente un divano, ma **un'esperienza di comfort su misura**.

Le sue linee fluide valorizzano il suo stile inconfondibile, mantenendo al centro le funzionalità integrate.

La struttura poggia su piedi importanti, svasati e geometrici in acciaio cromato e/o in acciaio verniciato colore nero, che donano **carattere, slancio e raffinatezza** all'insieme del suo design.

A rendere unico PATCHOULI relax sono i **dettagli**: i braccioli regolabili con meccanismo ricaricabile a cricchetto si adattano facilmente ad ogni esigenza, mentre gli schienali, impreziositi da una manifattura **zero-cerniere a vista**, aggiungono movimento e carattere al design. Con un comfort regolabile e funzionalità avanzate, il doppio relax elettrico e la sua composizione **interamente sfoderabile** fanno del divano PATCHOULI il "place to sit".

La sua ergonomia è progettata per offrire un comfort globale e lussuoso, calibrato sulle necessità individuali, rendendolo ideale per chi cerca un divano elegante ma dal carattere dinamico e intraprendente.

Il rivestimento in tessuto scrivente impermeabile, aggiunge valore con la sua morbidezza e luminosità, oltre a garantire praticità grazie al trattamento idrorepellente che protegge da liquidi e macchie.

Come il suo nome evoca, PATCHOULI relax è **un'icona di stile e benessere** che si integra armoniosamente in ogni ambiente ma soprattutto, ad ogni tuo momento.

# tro



# MATERIALI

## DIVANO PATCHOULI

SFODERABILE E CON DOPPIO RELAX ELETTRICO  
GARANZIA 2 ANNI

### MECCANISMI:

- **Meccanismo manuale** per movimentazione schienale e bracciolo
- **Meccanismo elettrico** per pediera relax (con cavo). E' possibile ordinare separatamente una batteria ricaricabile wireless, se si desidera posizionare il divano in centro stanza. in questo caso, ti basterà selezionare in fase di acquisto, **"Aggiungi il kit batteria"**.

**PULSANTIERA TOUCH:** LA PULSANTIERA TOUCH PER AZIONARE IL RELAX E' POSIZIONATA NELLA ZONA INTERNA E NON VISIBILE DEL BRACCIOLO. NON DOVRAI FARE ALTRO CHE FAR SCIVOLARE LA TUA MANO NELLO SPAZIO TRA LA SEDUTA E IL BRACCIOLO, MUOVENDOLA LEGGERMENTE FINO A SENTIRE IL TOUCH SOTTO LE TUE DITA. E ORA PREMI, APRI LA PEDIERA E GODITI IL TUO PATCHOULI!

**Struttura:** in legno e multistrato con certificazione FSC

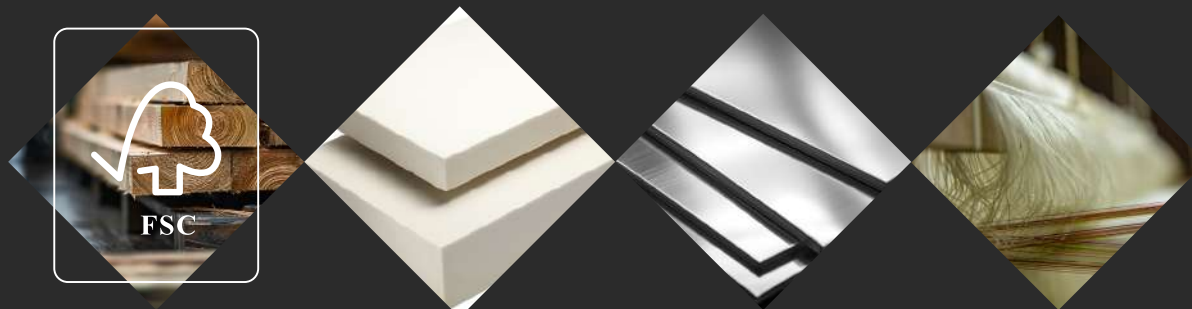
**Molleggio seduta:** con cinghie elastiche

**Cuscini seduta:** in poliuretano 30kg/m<sup>3</sup> rivestiti in falda

**Cuscini schienale:** in fiocco e con struttura dotata di sistema di "sgancio rapido".

**Bracciolo:** in poliuretano 21kg/m<sup>3</sup> rivestito in falda (*zero cerniere a vista*)

**Piedi:** in metallo cromato oppure in metallo verniciato colore nero





# DIMENSIONI

## DIVANO PATCHOULI

**SFODERABILE** E CON DOPPIO RELAX ELETTRICO  
GARANZIA 2 ANNI

**Lunghezza totale:** cm.200 / 220 / 240

**Profondità esterna:**

- cm.112 tutto chiuso cm.166 con traslante indietro e pediera relax aperta

**Altre profondità:**

- cm.128 con traslante indietro e pediera chiusa cm.149 con traslante avanti e pediera relax aperta

**Profondità interna seduta:**

- cm.54 con schienale traslato avanti e pediera relax chiusa
- cm.94 con schienale traslato avanti e pediera relax aperta
- cm.84 con schienale traslato indietro e pediera relax chiusa
- cm.126 con schienale traslato indietro e pediera relax aperta

**Altezza totale massima da terra all'apice del cuscino schienale:** cm.83

**Altezza seduta:** cm.40

**Altezza bracciolo:** cm.52 abbassato - cm.68 alzato al suo massimo (gli scatti totali che può fare il bracciolo sono 3, pertanto avrai anche una altezza intermedia)

**Altezza piedi:** cm.12 da terra

Prodotto **interamente sfoderabile** Per ogni divano acquistato ti regaleremo una coppia di cuscini lombari che misurano cm.60 x cm.30

- Per ogni divano acquistato ti regaleremo due cuscini lombari in omaggio. La coppia di cuscini che riceverai sarà dello stesso colore e/o fantasia. Ogni tessuto che utilizzeremo è di alta qualità e proviene da sfridi di produzione. Puoi considerare questo gesto, un omaggio che desideriamo offrirti e, allo stesso tempo, un contributo reale alla sostenibilità dei processi aziendali che mettiamo in atto. *Recuperare e far rivivere materiali di alta qualità che non potrebbero essere riutilizzati per la produzione di un intero divano, significa salvaguardare il benessere del Pianeta e quindi, quello di ognuno di Noi.*

CREDI IN TE  
STESSO E IN  
TUTTO CIÒ  
CHE SEI.  
SAPPI CHE  
C'È  
QUALCOSA  
DENTRO DI  
TE CHE È  
PIÙ  
GRANDE DI  
QUALSIASI  
OSTACOLO.

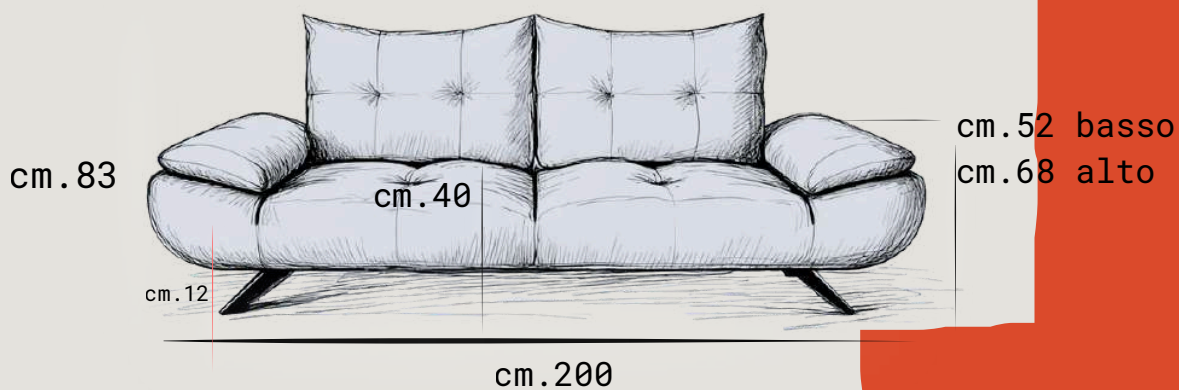


L'approccio che abbiamo verso il nostro lavoro, parte anche da questo tipo di motivazione. Che ci sprona a migliorare sempre, per dedicare a voi prodotti alleati del tempo e delle mode.

Divano **PATCHOULI** con doppio relax elettrico

TAGLIA **SMALL**

GARANZIA 2 ANNI



GARANZIA 2 ANNI



*“Anche nella scelta del divano, non è la taglia che conta. È la proporzione in base al contesto, che ne determina il risultato estetico e funzionale. Ciò che conta, è essenzialmente che la vostra zona living, “indossi” il divano con lo stesso comfort con cui voi indossate le vostre scarpe preferite.”*

CREDI IN TE  
STESSO E IN  
TUTTO CIÒ  
CHE SEI.  
SAPPI CHE  
C'È  
QUALCOSA  
DENTRO DI  
TE CHE È  
PIÙ  
GRANDE DI  
QUALSIASI  
OSTACOLO.

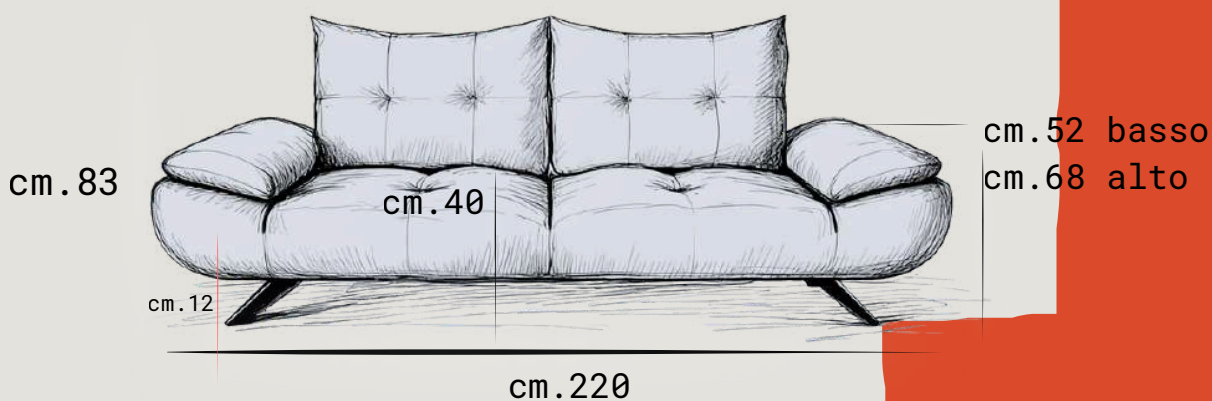


L'approccio che abbiamo verso il nostro lavoro, parte anche da questo tipo di motivazione. Che ci sprona a migliorare sempre, per dedicare a voi prodotti alleati del tempo e delle mode.

Divano **PATCHOULI** con doppio relax elettrico

TAGLIA **MEDIUM**

GARANZIA 2 ANNI



GARANZIA 2 ANNI



*“Anche nella scelta del divano, non è la taglia che conta. È la proporzione in base al contesto, che ne determina il risultato estetico e funzionale. Ciò che conta, è essenzialmente che la vostra zona living, “indossi” il divano con lo stesso comfort con cui voi indossate le vostre scarpe preferite.”*

CREDI IN TE  
 STESSO E IN  
 TUTTO CIÒ  
 CHE SEI.  
 SAPPI CHE  
 C'È  
 QUALCOSA  
 DENTRO DI  
 TE CHE È  
 PIÙ  
 GRANDE DI  
 QUALSIASI  
 OSTACOLO.

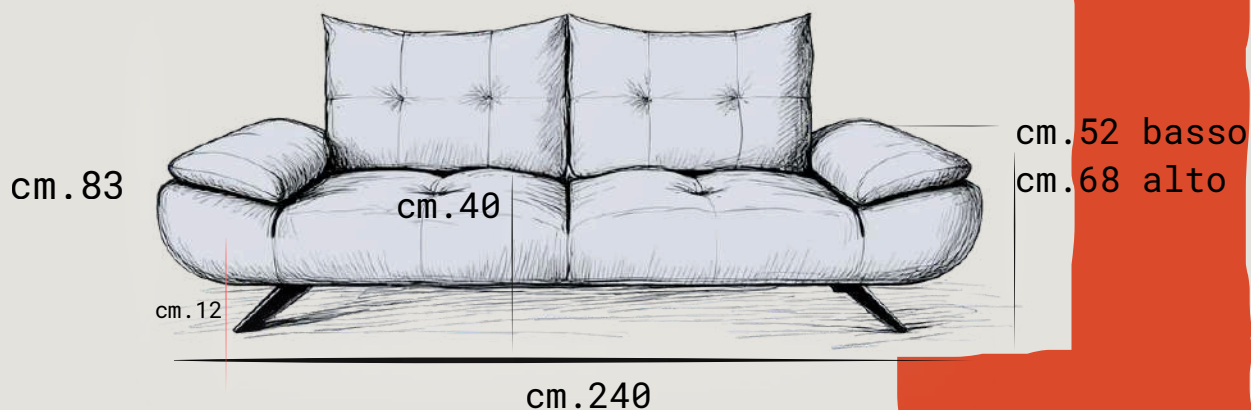


L'approccio che abbiamo verso il nostro lavoro, parte anche da questo tipo di motivazione. Che ci sprona a migliorare sempre, per dedicare a voi prodotti alleati del tempo e delle mode.

Divano **PATCHOULI** con doppio relax elettrico

**TAGLIA LARGE**

GARANZIA 2 ANNI



GARANZIA 2 ANNI

GARAVINI  
*made in Romagna*



*“Anche nella scelta del divano, non è la taglia che conta. È la proporzione in base al contesto, che ne determina il risultato estetico e funzionale. Ciò che conta, è essenzialmente che la vostra zona living, “indossi” il divano con lo stesso comfort con cui voi indossate le vostre scarpe preferite.”*

Nome tessuto: **ESSENZA**

Composizione: 100% PL

Resistenza al pilling: 4/5 - Resistenza all'abrasione (Martindale): 85.000 giri



**KIT CAMPIONI TESSUTI:**

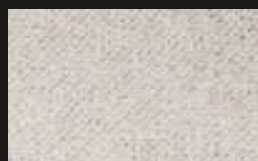
*È possibile acquistare il Kit Campioni Tessuti e riceverlo direttamente a casa tua per toccare con mano la qualità dei materiali, verificarne la texture e scegliere il colore che più ti rappresenta — prima di acquistare. Disponibile sul nostro store ufficiale:*

[www.shopgaravinihome.it](http://www.shopgaravinihome.it)

Il rivestimento ESSENZA in tessuto ad effetto scrivente aggiunge valore grazie alla sua morbidezza e all'inconfondibile luminosità visiva che emana, oltre a garantire protezione da liquidi e macchie grazie al trattamento idrorepellente integrato. Adatto a un uso quotidiano intenso senza sacrificare l'eleganza del rivestimento.

Disponibile in una palette di 8 colori moda selezionati dai nostri Esperti, ESSENZA è il tessuto a cui non vorrai più rinunciare, anche per merito dell'esperienza sensoriale che ti farà vivere non appena vi poserai le mani. La scelta di chi cerca qualità percepibile a ogni contatto.

La composizione in 100% Poliestere garantisce robustezza contro l'usura e capacità di riprendere la forma originale anche dopo i lavaggi, rendendo spesso superflua la stiratura. Leggero e piacevole al tatto, ESSENZA unisce le qualità di un tessuto tecnico d'avanguardia all'estetica di una manifattura di alto livello, made in Romagna.



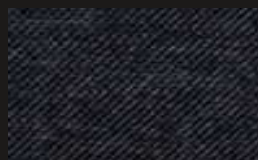
**#020**

Crema di Latte



**#616**

Sale



**#205**

Sale Grigio



**#014**

Gusto Puffo



**#643**

Mais Blu



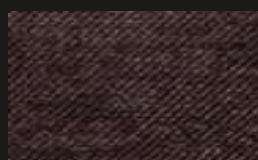
**#637**

Alloro



**#010**

Uva Rossa



**#2100**

Macadamia

**CERTIFICAZIONI:**

*Trattamento idrorepellente con finish PFA S Free.*

# CURA E MANUTENZIONE DEL RIVESTIMENTO

TESSUTO ESSENZA

LA CURA CON CUI PRODUCIAMO I NOSTRI PRODOTTI E' ALLA BASE DELLA NOSTRA MISSIONE AZIENDALE.

DESIDERIAMO DEDICARTI PRODOTTI CHE SONO STATI PROGETTATI E FABBRICATI SEGUENDO I PIU' ALTI STANDARD QUALITATIVI DEL SETTORE.

TI CHIEDIAMO PERTANTO CHE, PER PRESERVARE IL VALORE DEL TUO ACQUISTO, TU SEGUA GLI STESSI IDEALI IN TEMA DI MANUTENZIONE E LAVAGGIO DEL RIVESTIMENTO.

LE INDICAZIONI CHE TI FORNIREMO, SARANNO LA BASE PER GARANTIRE AL TUO RIVESTIMENTO UNA VITA LUNGA E SANA.

GRAZIE PER IL TUO IMPEGNO!

[SHOP GARAVINI HOME](#)

Composizione: 100% PL

Resistenza al pilling: 4/5 - Resistenza all'abrasione (Martindale): 85.000 giri

## Che cos'è il Poliestere?

Il Poliestere è un materiale innovativo e pratico, caratterizzato da numerose qualità utili: non si piega facilmente, risulta robusto contro l'usura e mantiene la forma originale anche dopo i lavaggi, rendendo spesso superflua la stiratura. Questo tipo di fibra è estremamente leggera e offre una piacevole sensazione al contatto con la pelle. Proprio per queste caratteristiche i rivestimenti in poliestere sono particolarmente apprezzati e ampiamente utilizzati.

Il tessuto ESSENZA è dotato di trattamento idrorepellente con finish PFA S Free, che protegge da liquidi e macchie preservando la naturale luminosità del tessuto. Si consiglia di effettuare sempre lavaggi a secco per mantenere inalterato il trattamento idrorepellente nel tempo ed evitare restringimenti del rivestimento.



- Si consiglia sempre, o almeno per il primo lavaggio, il lavaggio a secco con solventi specifici come il percloroetilene, escludendo il tricloroetilene (trielina). Questo simbolo è riservato al lavaggio professionale, non domestico. Il lavaggio a secco consente che il trattamento idrorepellente rimanga inalterato nel tempo.
- Nell'eventualità in cui, a seguito del primo lavaggio professionale, si volesse procedere con uno domestico, consigliamo di effettuarne uno delicato, al rovescio, con sacco di protezione e con utilizzo di una centrifuga a velocità minima.
- Non è consentito l'utilizzo dell'asciugatrice.
- Sensibilizziamo ad effettuare sempre lavaggi a secco, al fine di evitare restringimenti del rivestimento e/o alterazioni del trattamento idrorepellente.

**NOTA BENE:** le contestazioni relative ad eventuali problematiche del tessuto non saranno prese in carico dall'Azienda Garavini se non a fronte della presentazione di una ricevuta fiscale della lavanderia che avrà effettuato il lavaggio a secco con il solo utilizzo dei solventi consentiti e sopra indicati.

*Il tuo rivestimento ti ringrazierà per la cura che gli dedicherai!*

Nome tessuto: **LIFE**

Composizione: Pelle bovina di provenienza europea — spessore 1,0–1,1 mm

Abrasiono Martindale: 500.000 cicli (9kPa) - Antibatterica e antivirale certificata (99,9%)

Color  
palette

**KIT CAMPIONI TESSUTI:**

*È possibile acquistare il Kit Campioni Tessuti e riceverlo direttamente a casa tua per toccare con mano la qualità dei materiali, verificarne la texture e scegliere il colore che più ti rappresenta — prima di acquistare. Disponibile sul nostro store ufficiale:*

[www.shopgaravinihome.it](http://www.shopgaravinihome.it)

LIFE è una pelle bovina europea al 100%, lavorata secondo i più alti standard del settore conciario dal Gruppo Mastrotto. La finitura Easy Clean permanente garantisce pulizia semplice e veloce: liquidi e macchie non penetrano nella superficie, rendendola ideale per qualsiasi contesto d'uso, dalla famiglia numerosa all'ambiente professionale più esigente.

Certificata antibatterica e antivirale fino al 99,9% con proprietà permanenti che non si esauriscono nel tempo. Con 500.000 cicli Martindale a 9kPa, garantisce un'eleganza che dura. Disponibile in 8 colori ricercati. Carbon Neutral e Leather Working Group: il massimo impegno verso la sostenibilità certificata.

Scegliere LIFE significa optare per una pelle che rispetta l'ambiente in tutta la sua filiera produttiva, senza rinunciare a qualità o estetica. La cura e manutenzione è semplice e intuitiva: per tutti i dettagli, il Gruppo Mastrotto ha realizzato una guida video dedicata.

*Guida ufficiale alla cura della pelle LIFE — Gruppo Mastrotto:*

→ **Scopri come prenderti cura della tua pelle LIFE**



**#1802**

Perla



**#1834**

Ciliegia



**#1832**

Cioccolato



**#1822**

Oliva



**#1840**

Blu Cosmico



**#1827**

Grigio Ombra



**#1821**

Verde Petrolio



**#1816**

Grigio Selce

**CERTIFICAZIONI:**

*Easy Clean permanente — resistente ad acqua e macchie.*

Nome tessuto: **IMPACT**

Composizione: 100% Poliestere (velluto knitted)

Resistenza al pilling: 5/5 - Martindale: 30.000 giri - Idrorepellente integrato

Color  
palette

**KIT CAMPIONI TESSUTI:**

*È possibile acquistare il Kit Campioni Tessuti e riceverlo direttamente a casa tua per toccare con mano la qualità dei materiali, verificarne la texture e scegliere il colore che più ti rappresenta — prima di acquistare. Disponibile sul nostro store ufficiale:*

[www.shopgaravinihome.it](http://www.shopgaravinihome.it)

Il tessuto IMPACT è un velluto tecnico knitted in 100% Poliestere, dalla superficie a pelo corto uniforme che trasmette un aspetto elegante e contemporaneo. La struttura a maglia garantisce adattabilità alle forme, resistenza superiore ai normali velluti e una qualità al tatto che si mantiene inalterata nel tempo, anche dopo numerosi cicli di lavaggio.

IMPACT integra idrorepellente e FibreGuard Stain Free: ogni versamento viene respinto prima di penetrare nel tessuto. Antibatterico, antimicrobico e resistente a muffe e odori, garantisce igiene certificata in ogni contesto di utilizzo. Resistenza al pilling 5/5 — il massimo possibile. Disponibile in 8 colori selezionati dai nostri Esperti.

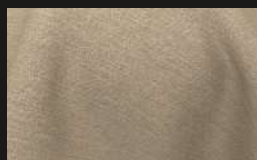
Certificato OEKO-TEX Standard 100 e ISO 14001, IMPACT offre prestazioni tecniche eccellenti in un tessuto dall'aspetto sofisticato. Le proprietà antibatteriche e antimicrobiche sono permanenti — lavaggio dopo lavaggio — senza trattamenti aggiuntivi. Igiene certificata e facilità di manutenzione in ogni momento.



**#9**  
Colomba



**#27**  
Papiro



**#30**  
Sughero



**#1**  
Caffè



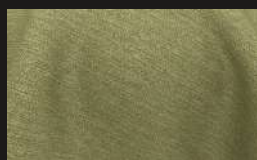
**#15**  
Caviale



**#17**  
Porto



**#32**  
Fiamma



**#22**  
Felce

**CERTIFICAZIONI:**

*Idrorepellente integrato + Stain Free FibreGuard — PFC Free.*

# CURA E MANUTENZIONE DEL RIVESTIMENTO

TESSUTO IMPACT

LA CURA CON CUI PRODUCIAMO I NOSTRI PRODOTTI E' ALLA BASE DELLA NOSTRA MISSIONE AZIENDALE.

DESIDERIAMO DEDICARTI PRODOTTI CHE SONO STATI PROGETTATI E FABBRICATI SEGUENDO I PIU' ALTI STANDARD QUALITATIVI DEL SETTORE.

TI CHIEDIAMO PERTANTO CHE, PER PRESERVARE IL VALORE DEL TUO ACQUISTO, TU SEGUA GLI STESSI IDEALI IN TEMA DI MANUTENZIONE E LAVAGGIO DEL RIVESTIMENTO.

LE INDICAZIONI CHE TI FORNIREMO, SARANNO LA BASE PER GARANTIRE AL TUO RIVESTIMENTO UNA VITA LUNGA E SANA.

GRAZIE PER IL TUO IMPEGNO!

[SHOP GARAVINI HOME](#)

Composizione: 100% Poliestere (velluto knitted)

Resistenza al pilling: 5/5 - Resistenza all'abrasione (Martindale): 30.000 giri

## Che cos'è il tessuto IMPACT?

IMPACT è un velluto tecnico in 100% Poliestere dalla struttura knitted. La sua superficie a pelo corto e uniforme conferisce un aspetto elegante e contemporaneo. Il Poliestere è un materiale robusto contro l'usura che mantiene forma e morbidezza nel tempo. IMPACT incorpora un trattamento idrorepellente integrato che respinge i liquidi dalla superficie, insieme a proprietà antibatteriche e antimicrobiche certificate permanenti.

La tecnologia FibreGuard Stain Free e il backing antibatterico resistono ai cicli di lavaggio. In caso di versamento, tamponare immediatamente sfruttando il trattamento idrorepellente. Per pulizie ordinarie è sufficiente un panno umido con sapone neutro. Stirare esclusivamente al rovescio, evitando il vapore diretto sulla superficie vellutata.



- Il rivestimento IMPACT può essere lavato in lavatrice a 30 gradi con programma delicato. Si consiglia di lavare al rovescio per preservare il pelo del velluto e il trattamento idrorepellente.
- L'asciugatura in asciugatrice è consentita a programma delicato. Rimuovere il rivestimento ancora leggermente umido per evitare pieghe.
- Il ferro da stiro è consentito: stirare esclusivamente al rovescio e a temperatura moderata. Non applicare vapore direttamente sulla superficie vellutata.
- Per il lavaggio a secco professionale, utilizzare solventi di tipo P (percloroetilene). Questo metodo garantisce il mantenimento del trattamento idrorepellente e delle proprietà antibatteriche.
- Non utilizzare candeggina o prodotti chimici aggressivi. Le proprietà antibatteriche, antimicrobiche e la resistenza a muffe e odori sono permanenti e non richiedono trattamenti aggiuntivi.

**NOTA BENE:** le contestazioni relative ad eventuali problematiche del tessuto non saranno prese in carico dall'Azienda Garavini se non a fronte della presentazione di una ricevuta fiscale della lavanderia che avrà effettuato il lavaggio a secco con il solo utilizzo dei solventi consentiti e sopra indicati.

*Il tuo rivestimento ti ringrazierà per la cura che gli dedicherai!*

# om ag

I cuscini GARAVINI hanno una portata estetica densa alla vista, soffice al tatto e avvolgente all'appoggio. Volutamente pieni per essere sprimacciati. Marcatamente soffici per essere accarezzati. Irrimediabilmente avvolgenti per essere vissuti.

COMPOSIZIONE INTERNA: IN POLIURETANO 25KG.RIVESTITO IN OVATTA.

DIMENSIONE: 60 X 30, finitura liscia "a saponetta".

Potrai utilizzarli sulle sedute del divano per conferire ulteriore supporto e morbidezza alla zona lombare. Approfittare del loro comfort look e della loro estetica anche come cuscini decorativi da inserire sopra ai guanciali una volta che hai rifatto il letto. Oppure, semplicemente posizionarli su una sedia per diminuirne la profondità laddove necessario. E perché no, metterli ai piedi del letto e una volta stesa/o, appoggiare le caviglie su di essi per alleviare la stanchezza degli arti inferiori.

Essendo un prodotto lavabile in lavatrice, la tua coppia di cuscini sarà alleata di tante tue azioni quotidiane. Crediamo che il design, anche nella sua manifestazione di decorazione tessile degli interni, abbia il compito di favorire il benessere del tuo lifestyle, facilitando ogni tuo gesto quotidiano.

*Il colore dei cuscini non corrisponderà a quello mostrato in foto.*

*Come spiegato precedentemente, la tua coppia di cuscini lombari in omaggio, proverrà da una circuito sostenibile di riutilizzo degli sfridi di produzione, pertanto, il colore e/o la fantasia, dipenderanno dalla selezione che verrà assegnata dalla nostra produzione in fase di inserimento dell'ordine. Siamo certi apprezzerai questo approccio, così come siamo certi che "l'effetto sorpresa", sia alla base di ogni vero regalo.*

# gio



"Metterei la paura dentro le conchiglie ed il rumore del mare dentro i cuscini." CIT. (Alda Merini)



## PORTFOLIO

