

Sommario



INTRO 01

MATERIALI 02

DIMENSIONI 03

COLOR PALETTE ESSENZA 04

CURA E MANUTENZIONE ESSENZA 05

COLOR PALETTE RAPTOR 06

CURA E MANUTENZIONE RAPTOR 07

COLOR PALETTE LIFE 08

COLOR PALETTE IMPACT 09

CURA E MANUTENZIONE IMPACT 10

PORTFOLIO 11

in

Il topper imbottito in PL ad effetto scrivente, è una sottile trapunta con effetto matelassée contemporaneo, reversibile e dall'effetto soft-comfort.

Dotato di trattamento idrorepellente PFA S free. Questo tipo di trattamento protegge da liquidi e macchie. Misure 73×130 cm

tro



MATERIALI

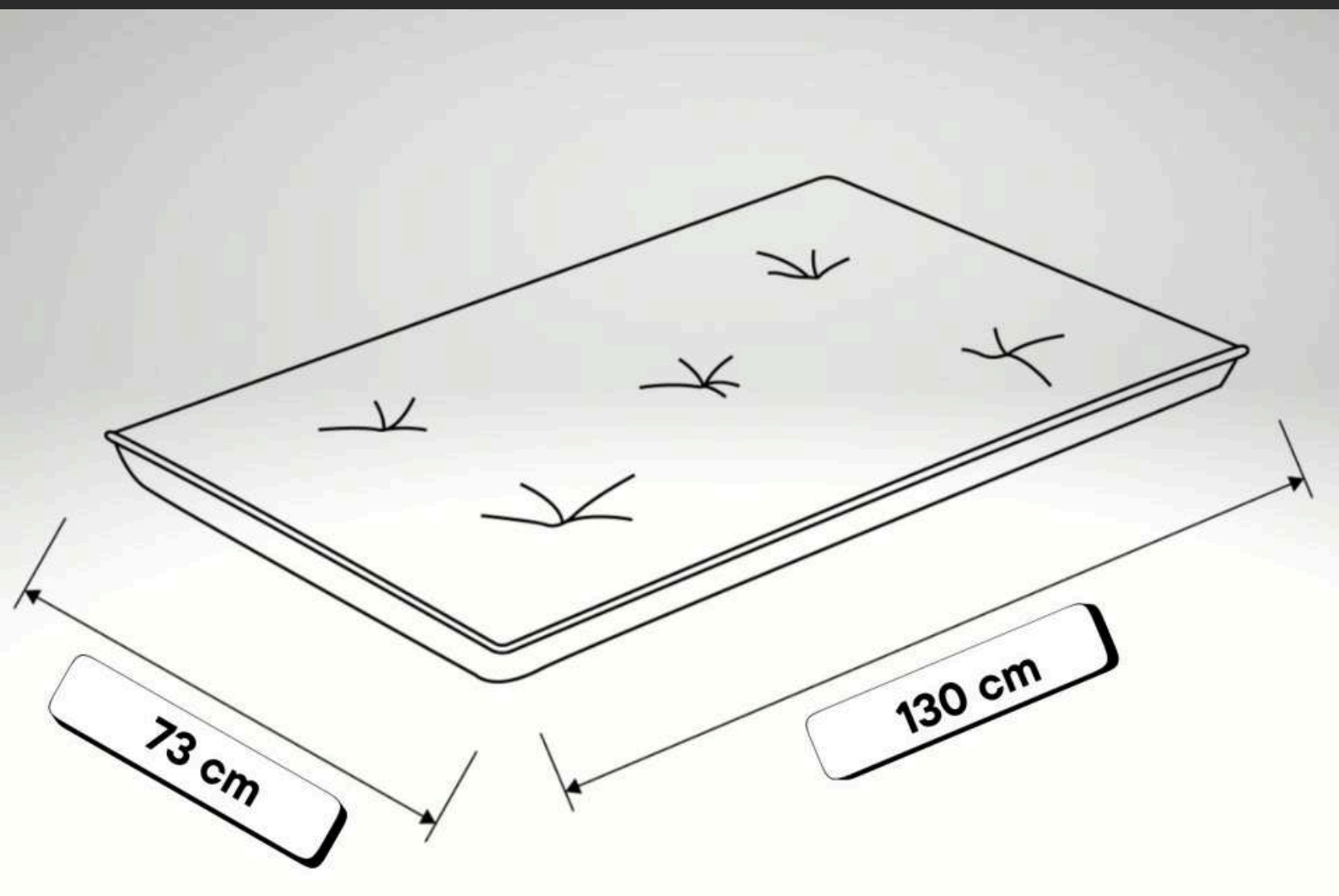
TOPPER PATCHOULI

73 X 130 CM

- **Topper realizzato a mano**
- Il topper imbottito è una sottile **trapunta con effetto matelassée contemporaneo**, reversibile e dall'effetto soft-comfort. Permette di modulare e integrare la seduta dei vostri divani e delle vostre poltrone.
- Imbottitura in falda per conferire comfort, resistenza e durata
- Finitura sartoriale becco d'oca
- È adattabile a diversi contesti, quali per esempio:
 - a. utilizzo a terra per un effetto seduta e meditazione zen
 - b. per giocare con i propri bimbi
 - c. ideale come runner ai piedi del letto
 - d. adorato dagli animali domestici come rifugio morbido sul quale dormire e divertirsi
- **Tessuto con trattamento impermeabile PFA S free.**
- **8 Colori disponibili** (gli stessi del divano PATCHOULI, compreso ovviamente il tessuto e i riquadri colore)
- **Manutenzione:** in caso di macchia, agisci tempestivamente utilizzando un panno leggermente umido ma ben strizzato, senza sfregamento, facendo piccoli tocchi per evitare la diffusione della macchia. Effettua poi un lavaggio a secco e/o delicato in lavatrice industriale. Non centrifugare. Non asciugare in asciugatrice. Non asciugare alla luce diretta del sole. Si consiglia di sprimacciare periodicamente i topper per ravvivare l'imbottitura.
- **Richiede montaggio/installazione: NO**



DIMENSIONI



Nome tessuto: **ESSENZA**

Composizione: 100% PL

Resistenza al pilling: 4/5 - Resistenza all'abrasione (Martindale): 85.000 giri



KIT CAMPIONI TESSUTI:

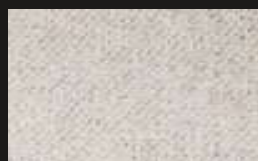
È possibile acquistare il Kit Campioni Tessuti e riceverlo direttamente a casa tua per toccare con mano la qualità dei materiali, verificarne la texture e scegliere il colore che più ti rappresenta — prima di acquistare. Disponibile sul nostro store ufficiale:

www.shopgaravinihome.it

Il rivestimento ESSENZA in tessuto ad effetto scrivente aggiunge valore grazie alla sua morbidezza e all'inconfondibile luminosità visiva che emana, oltre a garantire protezione da liquidi e macchie grazie al trattamento idrorepellente integrato. Adatto a un uso quotidiano intenso senza sacrificare l'eleganza del rivestimento.

Disponibile in una palette di 8 colori moda selezionati dai nostri Esperti, ESSENZA è il tessuto a cui non vorrai più rinunciare, anche per merito dell'esperienza sensoriale che ti farà vivere non appena vi poserai le mani. La scelta di chi cerca qualità percepibile a ogni contatto.

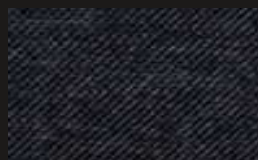
La composizione in 100% Poliestere garantisce robustezza contro l'usura e capacità di riprendere la forma originale anche dopo i lavaggi, rendendo spesso superflua la stiratura. Leggero e piacevole al tatto, ESSENZA unisce le qualità di un tessuto tecnico d'avanguardia all'estetica di una manifattura di alto livello, made in Romagna.



#020
Crema di Latte



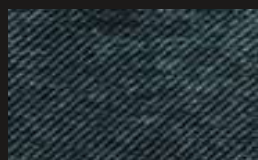
#616
Sale



#205
Sale Grigio



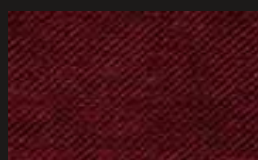
#014
Gusto Puffo



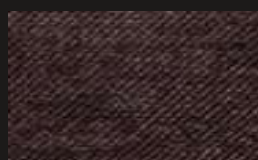
#643
Mais Blu



#637
Alloro



#010
Uva Rossa



#2100
Macadamia

CERTIFICAZIONI:

Trattamento idrorepellente con finish PFA S Free.

CURA E MANUTENZIONE DEL RIVESTIMENTO

TESSUTO ESSENZA

LA CURA CON CUI PRODUCIAMO I NOSTRI PRODOTTI E' ALLA BASE DELLA NOSTRA MISSIONE AZIENDALE.

DESIDERIAMO DEDICARTI PRODOTTI CHE SONO STATI PROGETTATI E FABBRICATI SEGUENDO I PIU' ALTI STANDARD QUALITATIVI DEL SETTORE.

TI CHIEDIAMO PERTANTO CHE, PER PRESERVARE IL VALORE DEL TUO ACQUISTO, TU SEGUA GLI STESSI IDEALI IN TEMA DI MANUTENZIONE E LAVAGGIO DEL RIVESTIMENTO.

LE INDICAZIONI CHE TI FORNIREMO, SARANNO LA BASE PER GARANTIRE AL TUO RIVESTIMENTO UNA VITA LUNGA E SANA.

GRAZIE PER IL TUO IMPEGNO!

[SHOP GARAVINI HOME](#)

Composizione: 100% PL

Resistenza al pilling: 4/5 - Resistenza all'abrasione (Martindale): 85.000 giri

Che cos'è il Poliestere?

Il Poliestere è un materiale innovativo e pratico, caratterizzato da numerose qualità utili: non si piega facilmente, risulta robusto contro l'usura e mantiene la forma originale anche dopo i lavaggi, rendendo spesso superflua la stiratura. Questo tipo di fibra è estremamente leggera e offre una piacevole sensazione al contatto con la pelle. Proprio per queste caratteristiche i rivestimenti in poliestere sono particolarmente apprezzati e ampiamente utilizzati.

Il tessuto ESSENZA è dotato di trattamento idrorepellente con finish PFA S Free, che protegge da liquidi e macchie preservando la naturale luminosità del tessuto. Si consiglia di effettuare sempre lavaggi a secco per mantenere inalterato il trattamento idrorepellente nel tempo ed evitare restringimenti del rivestimento.



- Si consiglia sempre, o almeno per il primo lavaggio, il lavaggio a secco con solventi specifici come il percloroetilene, escludendo il tricloroetilene (trielina). Questo simbolo è riservato al lavaggio professionale, non domestico. Il lavaggio a secco consente che il trattamento idrorepellente rimanga inalterato nel tempo.
- Nell'eventualità in cui, a seguito del primo lavaggio professionale, si volesse procedere con uno domestico, consigliamo di effettuarne uno delicato, al rovescio, con sacco di protezione e con utilizzo di una centrifuga a velocità minima.
- Non è consentito l'utilizzo dell'asciugatrice.
- Sensibilizziamo ad effettuare sempre lavaggi a secco, al fine di evitare restringimenti del rivestimento e/o alterazioni del trattamento idrorepellente.

NOTA BENE: le contestazioni relative ad eventuali problematiche del tessuto non saranno prese in carico dall'Azienda Garavini se non a fronte della presentazione di una ricevuta fiscale della lavanderia che avrà effettuato il lavaggio a secco con il solo utilizzo dei solventi consentiti e sopra indicati.

Il tuo rivestimento ti ringrazierà per la cura che gli dedicherai!

Nome tessuto: **LIFE**

Composizione: Pelle bovina di provenienza europea — spessore 1,0–1,1 mm

Abrasiono Martindale: 500.000 cicli (9kPa) - Antibatterica e antivirale certificata (99,9%)

Color
palette

KIT CAMPIONI TESSUTI:

È possibile acquistare il Kit Campioni Tessuti e riceverlo direttamente a casa tua per toccare con mano la qualità dei materiali, verificarne la texture e scegliere il colore che più ti rappresenta — prima di acquistare. Disponibile sul nostro store ufficiale:

www.shopgaravinihome.it

LIFE è una pelle bovina europea al 100%, lavorata secondo i più alti standard del settore conciario dal Gruppo Mastrotto. La finitura Easy Clean permanente garantisce pulizia semplice e veloce: liquidi e macchie non penetrano nella superficie, rendendola ideale per qualsiasi contesto d'uso, dalla famiglia numerosa all'ambiente professionale più esigente.

Certificata antibatterica e antivirale fino al 99,9% con proprietà permanenti che non si esauriscono nel tempo. Con 500.000 cicli Martindale a 9kPa, garantisce un'eleganza che dura. Disponibile in 8 colori ricercati. Carbon Neutral e Leather Working Group: il massimo impegno verso la sostenibilità certificata.

Scegliere LIFE significa optare per una pelle che rispetta l'ambiente in tutta la sua filiera produttiva, senza rinunciare a qualità o estetica. La cura e manutenzione è semplice e intuitiva: per tutti i dettagli, il Gruppo Mastrotto ha realizzato una guida video dedicata.

Guida ufficiale alla cura della pelle LIFE — Gruppo Mastrotto:

→ [**Scopri come prenderti cura della tua pelle LIFE**](#)



#1802

Perla



#1834

Ciliegia



#1832

Cioccolato



#1822

Oliva



#1840

Blu Cosmico



#1827

Grigio Ombra



#1821

Verde Petrolio



#1816

Grigio Selce

CERTIFICAZIONI:

Easy Clean permanente — resistente ad acqua e macchie.

Nome tessuto: **IMPACT**

Composizione: 100% Poliestere (velluto knitted)

Resistenza al pilling: 5/5 - Martindale: 30.000 giri - Idrorepellente integrato

Color
palette

KIT CAMPIONI TESSUTI:

È possibile acquistare il Kit Campioni Tessuti e riceverlo direttamente a casa tua per toccare con mano la qualità dei materiali, verificarne la texture e scegliere il colore che più ti rappresenta — prima di acquistare. Disponibile sul nostro store ufficiale:

www.shopgaravinihome.it

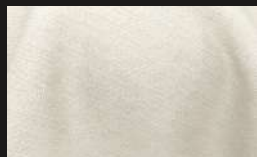
Il tessuto IMPACT è un velluto tecnico knitted in 100% Poliestere, dalla superficie a pelo corto uniforme che trasmette un aspetto elegante e contemporaneo. La struttura a maglia garantisce adattabilità alle forme, resistenza superiore ai normali velluti e una qualità al tatto che si mantiene inalterata nel tempo, anche dopo numerosi cicli di lavaggio.

IMPACT integra idrorepellente e FibreGuard Stain Free: ogni versamento viene respinto prima di penetrare nel tessuto. Antibatterico, antimicrobico e resistente a muffe e odori, garantisce igiene certificata in ogni contesto di utilizzo. Resistenza al pilling 5/5 — il massimo possibile. Disponibile in 8 colori selezionati dai nostri Esperti.

Certificato OEKO-TEX Standard 100 e ISO 14001, IMPACT offre prestazioni tecniche eccellenti in un tessuto dall'aspetto sofisticato. Le proprietà antibatteriche e antimicrobiche sono permanenti — lavaggio dopo lavaggio — senza trattamenti aggiuntivi. Igiene certificata e facilità di manutenzione in ogni momento.



#9
Colomba



#27
Papiro



#30
Sughero



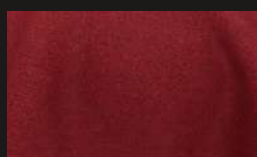
#1
Caffè



#15
Caviale



#17
Porto



#32
Fiamma



#22
Felce

CERTIFICAZIONI:

Idrorepellente integrato + Stain Free FibreGuard — PFC Free.

CURA E MANUTENZIONE DEL RIVESTIMENTO

TESSUTO IMPACT

LA CURA CON CUI PRODUCIAMO I NOSTRI PRODOTTI E' ALLA BASE DELLA NOSTRA MISSIONE AZIENDALE.

DESIDERIAMO DEDICARTI PRODOTTI CHE SONO STATI PROGETTATI E FABBRICATI SEGUENDO I PIU' ALTI STANDARD QUALITATIVI DEL SETTORE.

TI CHIEDIAMO PERTANTO CHE, PER PRESERVARE IL VALORE DEL TUO ACQUISTO, TU SEGUA GLI STESSI IDEALI IN TEMA DI MANUTENZIONE E LAVAGGIO DEL RIVESTIMENTO.

LE INDICAZIONI CHE TI FORNIREMO, SARANNO LA BASE PER GARANTIRE AL TUO RIVESTIMENTO UNA VITA LUNGA E SANA.

GRAZIE PER IL TUO IMPEGNO!

[SHOP GARAVINI HOME](#)

Composizione: 100% Poliestere (velluto knitted)

Resistenza al pilling: 5/5 - Resistenza all'abrasione (Martindale): 30.000 giri

Che cos'è il tessuto IMPACT?

IMPACT è un velluto tecnico in 100% Poliestere dalla struttura knitted. La sua superficie a pelo corto e uniforme conferisce un aspetto elegante e contemporaneo. Il Poliestere è un materiale robusto contro l'usura che mantiene forma e morbidezza nel tempo. IMPACT incorpora un trattamento idrorepellente integrato che respinge i liquidi dalla superficie, insieme a proprietà antibatteriche e antimicrobiche certificate permanenti.

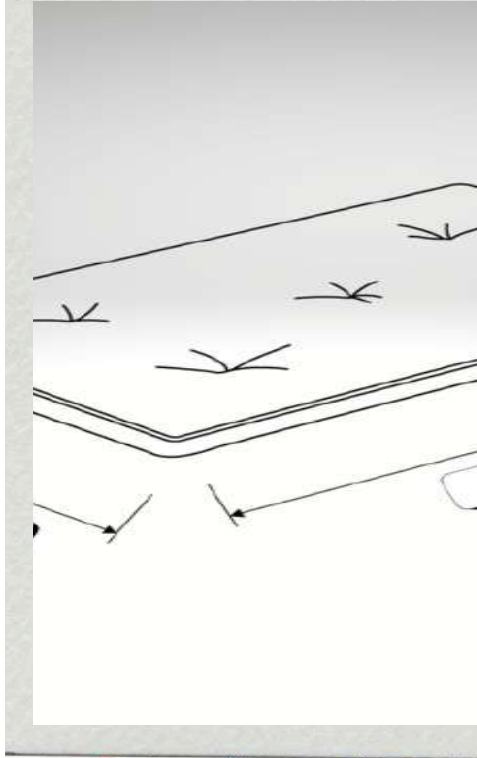
La tecnologia FibreGuard Stain Free e il backing antibatterico resistono ai cicli di lavaggio. In caso di versamento, tamponare immediatamente sfruttando il trattamento idrorepellente. Per pulizie ordinarie è sufficiente un panno umido con sapone neutro. Stirare esclusivamente al rovescio, evitando il vapore diretto sulla superficie vellutata.



- Il rivestimento IMPACT può essere lavato in lavatrice a 30 gradi con programma delicato. Si consiglia di lavare al rovescio per preservare il pelo del velluto e il trattamento idrorepellente.
- L'asciugatura in asciugatrice è consentita a programma delicato. Rimuovere il rivestimento ancora leggermente umido per evitare pieghe.
- Il ferro da stiro è consentito: stirare esclusivamente al rovescio e a temperatura moderata. Non applicare vapore direttamente sulla superficie vellutata.
- Per il lavaggio a secco professionale, utilizzare solventi di tipo P (percloroetilene). Questo metodo garantisce il mantenimento del trattamento idrorepellente e delle proprietà antibatteriche.
- Non utilizzare candeggina o prodotti chimici aggressivi. Le proprietà antibatteriche, antimicrobiche e la resistenza a muffe e odori sono permanenti e non richiedono trattamenti aggiuntivi.

NOTA BENE: le contestazioni relative ad eventuali problematiche del tessuto non saranno prese in carico dall'Azienda Garavini se non a fronte della presentazione di una ricevuta fiscale della lavanderia che avrà effettuato il lavaggio a secco con il solo utilizzo dei solventi consentiti e sopra indicati.

Il tuo rivestimento ti ringrazierà per la cura che gli dedicherai!



PORTFOLIO

